

Le Trombinoscope de l'Association des Diabétiques Île de France



Claude CHAUMEIL
Président



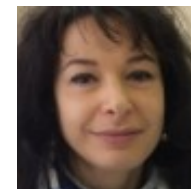
Andréa LIMBOURG
Vice-Présidente



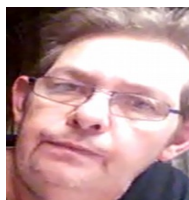
Philippe LAURENT
Trésorier



Béatrice AYACHE
Secrétaire



Muriel GARANDEL
Secrétaire-Adjointe



Christophe HENNEQUIN
Délégué Départemental (77)
Seine et Marne
Administrateur



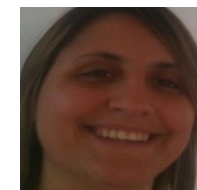
Claude CHAVROT
Délégué Départemental (92)
Haute de Seine
Administrateur



Christian THOMAS
Délégué Départemental (93)
Seine Saint Denis
Administrateur



Armel GRASLAND
Administrateur (92)
Haute Seine



Marlène TAVARES
Administratrice (93)
Seine Saint Denis



Laurent DOYEN
Administrateur
(75) Paris



Sylviane DELMAS
Administratrice
(75) Paris



Marie-Laure LE POMMEL
Administratrice (91)
Essonne



Françoise LACAZE
Administratrice (94)
Val de Marne



Gérard CARGILL
Administrateur (95)
Val d'Oise